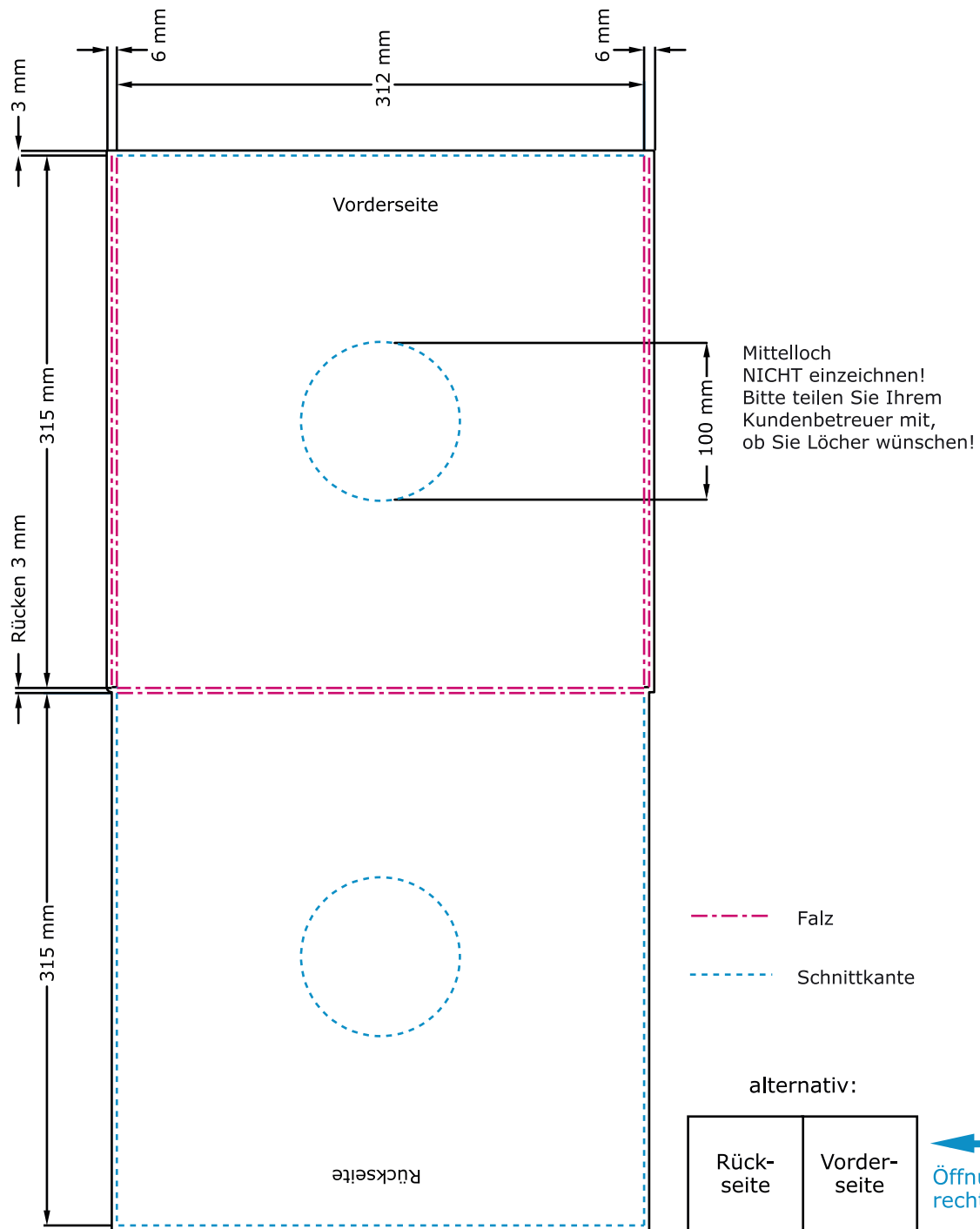


12" LP Kastentasche (Öffnung oben)



Dateiformate: PDF, EPS, TIFF

Auflösung: 300dpi

Beschnitt: 3mm

Legen Sie Ihr Design umlaufend 3mm größer an um Blitzer (weiße Stellen) am Rand zu vermeiden. Bitte beachten Sie das im Randbereich kein Text o.ä. weggeschnitten werden kann!

Bitte beachten Sie unsere Anlieferungsrichtlinien für Druckdaten!



www.br-productions.de